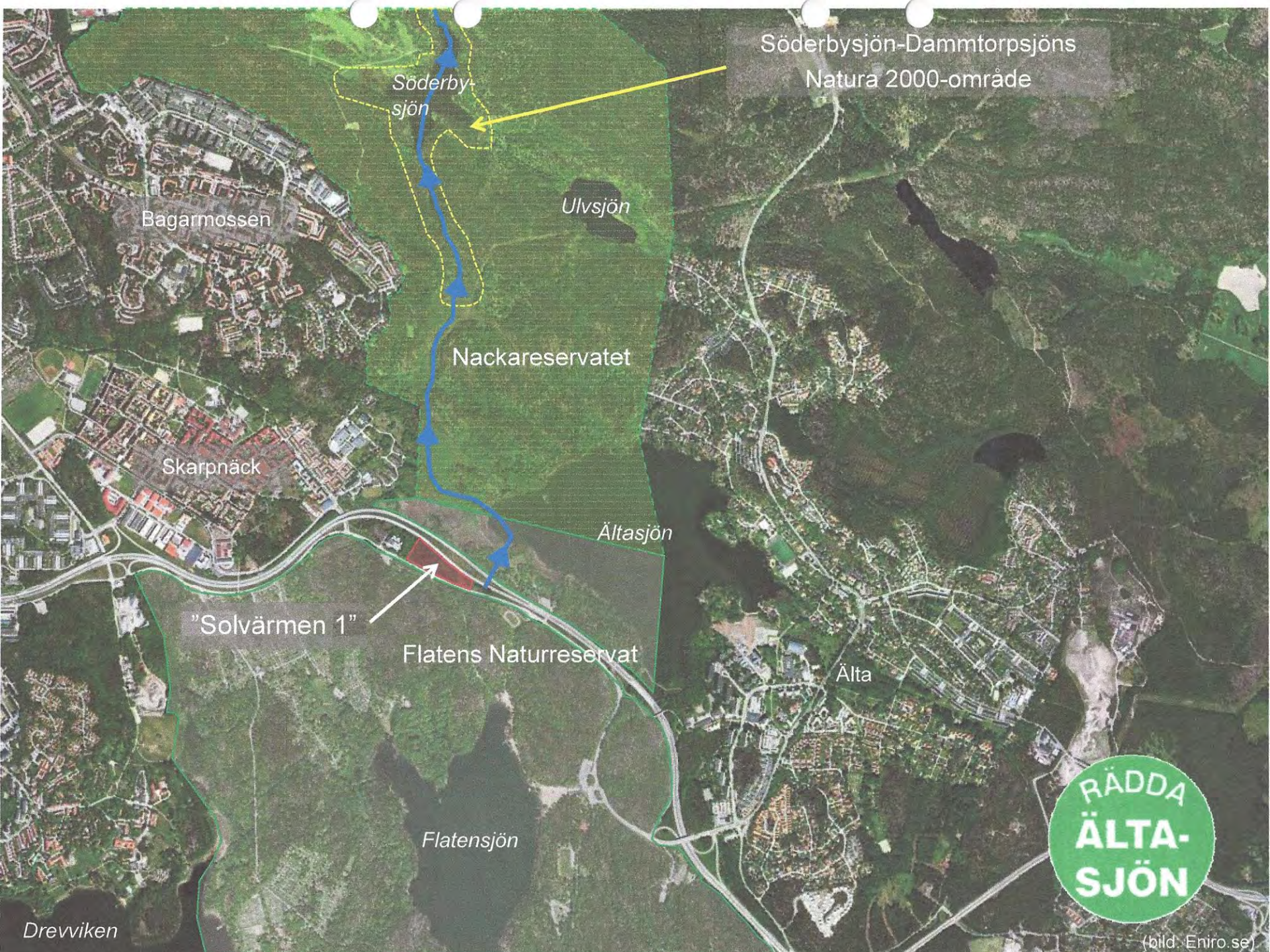


Grönjuridik



Söderbysjön-Dammforsjöns
Natura 2000-område

Söderbysjön

Bagarmossen

Ulvsjön

Nackareservatet

Skarpnäck

Ältasjön

"Solvärmen 1"

Flatens Naturreservat

Älta

Flatensjön

RÄDDA
ÄLTA-
SJÖN

Drevviken

(bild: Eniro.se)

Miljöbalken

Är en ramlag och innehåller

- Grundläggande värderingar

- Helhetsprinciper och

- Riktlinjer

Miljöbalken - bakgrund

Svår att överblicka

Spridd i 15 olika lagar

- Skyddsvärde
 - Ansvar
- Hållbar utveckling

Allmänna hänsynsreglerna

- **Bevisbörda**
- **Kunskap**
 - **BMT**
- **Lokalisering**

Allmänna hänsynsregler (fort)

- Rimlighet
- Förorenaren betalar

Miljökonsekvensbeskrivningar

- för alla verksamheter som påverkar miljön
 - 6 kap Miljöbalken

Naturresevat

- Länsstyrelsen eller kommunen får helt eller delvis upphäva beslut
- Länsstyrelsen eller kommunen får meddela dispens
- om det finns **synnerliga skäl**
- intrånget i naturvärdet kompenseras i skälig utsträckning på naturresevatet eller på något annat område.

Miljöbalken 16:6§

- vägras den som inte har fullgjort sina skyldigheter enligt tidigare tillstånd
 - 5 år
 - Inte obetydlig

Miljöorganisation

- har till huvudsakligt ändamål att tillvarata naturskydds- eller miljöskyddsintressen,
- inte är vinstdrivande,
- har bedrivit verksamhet i Sverige under minst tre år, och
- har minst 100 medlemmar eller på annat sätt visar att verksamheten har allmänhetens stöd.

Muntlig förhandling/syn

- Begär

Vid behov

- Sakkunniga

Politik vs juridik

- Samhällets behov sätter inte lagen ur spel

Jura novit curia

- inte behöver visa hur rättsreglerna ska tillämpas
- domstolen kan lägga en rättsregel till grund för sitt avgörande

Miljökonsekvensbeskrivningar

- sannolikheten, varaktigheten och frekvensen av påverkan och möjligheten att avhjälpa den,
- påverkans totaleffekt,
- påverkans gränsöverskridande art,
- riskerna för människors hälsa eller för miljön,
- påverkans storlek och fysiska omfattning,
- vilken betydelse och sårbarhet som det påverkade området har på grund av intensiv markanvändning, överskridna miljökvalitetsnormer, kulturarvet eller speciella särdrag i naturen, och
- påverkan på områden eller natur som har erkänd nationell, gemenskaps- eller internationell skyddsstatus